



Schweizerische Eidgenossenschaft  
Confédération suisse  
Confederazione Svizzera  
Confederaziun svizra

Département fédéral de l'intérieur DFI  
**Office fédéral de la statistique OFS**

# Répartition des revenus et inégalité

Paul Röthlisberger





## Répartition des revenus et inégalité

# La redistribution fonctionne-t-elle?

Méthode: Comparaison de trois concepts (niveaux) de revenu

- **Revenu brut:** tous les revenus qui alimentent le ménage (salaire brut, revenus issus de la fortune, rentes, pensions alimentaires, ...)
- **Revenu disponible:** ce qui reste après déduction des dépenses obligatoires (impôts, cotisations aux assurances sociales, primes d'assurance maladie de base)
- **Revenu disponible à court terme:** après déduction des dépenses obligatoires à moyen terme (coûts du logement, primes d'assurances, ...)



## Répartition des revenus et inégalité

# „Revenu“: qu'est-ce que cela veut dire?

Le revenu n'est pas une mesure économique au sens strict, mais un indicateur du bien-être.

Quel niveau de bien-être correspond au revenu d'un ménage?

- Le niveau du bien-être dépend de la composition du ménage (nombre & âge des personnes)
- Pondération en fonction des besoins



## Répartition des revenus et inégalité

# Pondération des besoins au moyen d'une échelle d'équivalence

Différentes échelles (échelles d'experts, échelles déduites de la théorie, échelles estimées, échelles pragmatiques ...)

Souvent utilisées: **Échelle OCDE modifiée (surtout pour des comparaisons internationales)**

Échelle CSIAS/OFS 2006 (pour l'observation de la pauvreté)



## Répartition des revenus et inégalité

# La redistribution fonctionne-t-elle?

Quelle est la distribution des revenus (l'inégalité) sur les trois niveaux?

Comment mesurer l'égalité voire l'inégalité d'une distribution?





## Répartition des revenus et inégalité

# Comment mesurer l'inégalité?

Mandat au prof. Yves Flückiger: Evaluation des mesures usuelles de l'inégalité

Résultat principal: La mesure idéale n'existe pas

- Plusieurs mesures devraient être calculées
- Si on constate des différences importantes entre les résultats on doit faire des analyses approfondies



Répartition des

Comment

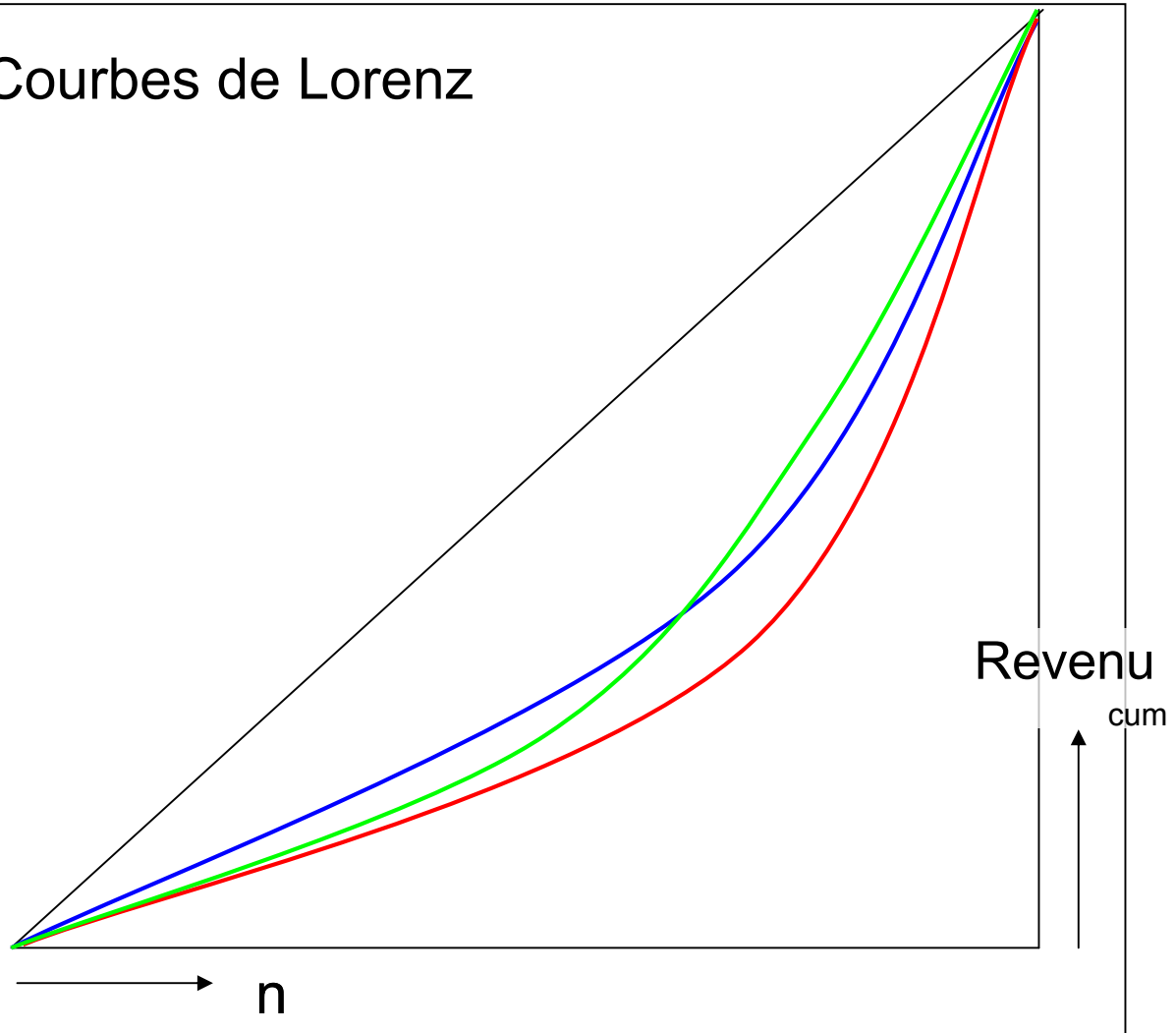
Mandat au pro  
de l'inegalité

Résultat princip

→ Plusieurs

→ Si on cons  
on doit fai

## Courbes de Lorenz





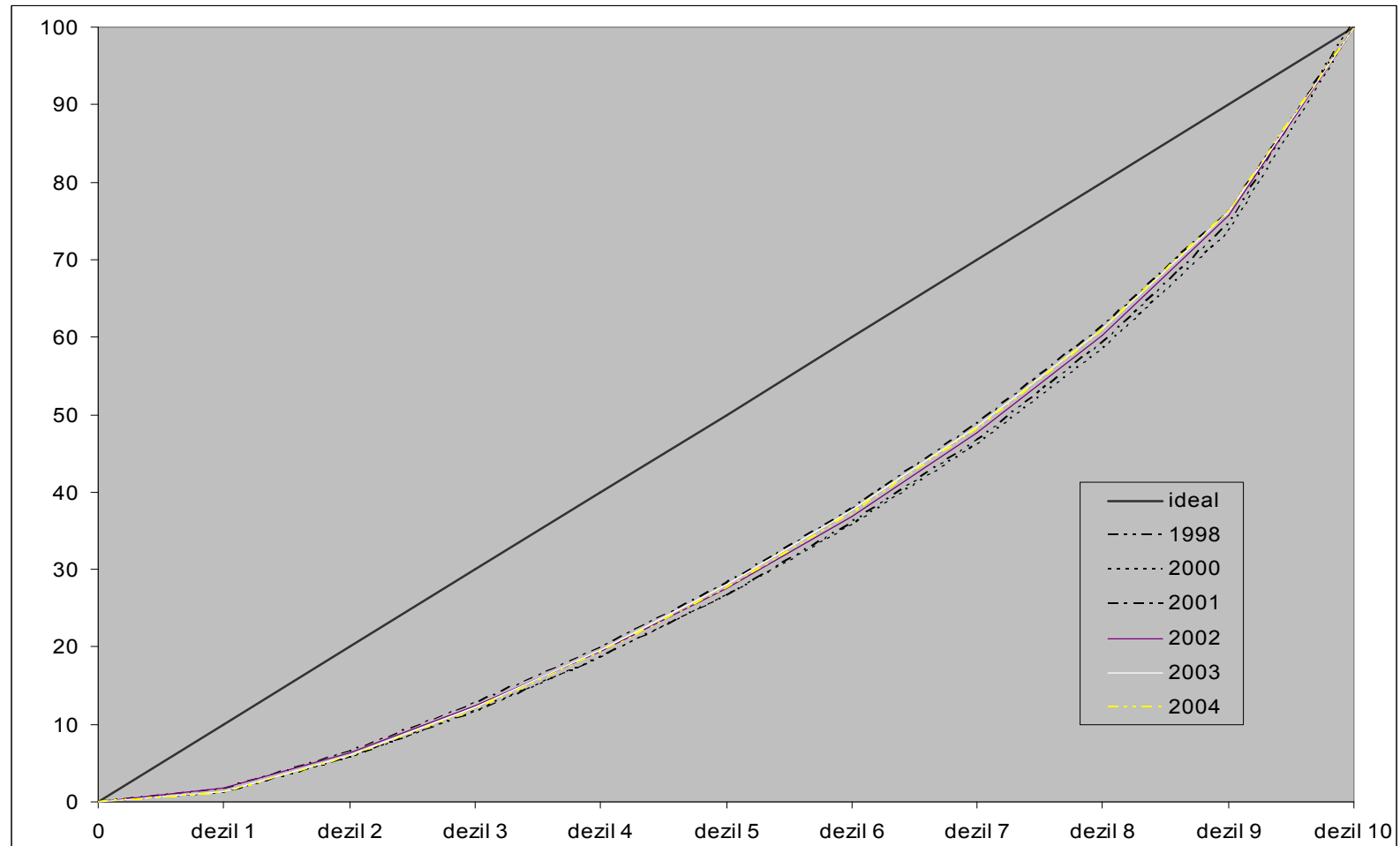
Comment mesurer l'inégalité?

## Conséquences pour l'OFS

- Analyse et description des distributions au moyen des quantiles et des rapports entre quantiles
- Quantification de l'inégalité au moyen des coefficients de Gini
- D'autres mesures de l'inégalité seront utilisées le cas échéant pour des analyses approfondies



## Répartition des revenus et inégalité: Les courbes de Lorenz





Comment mesurer l'inégalité?

## Approche macro ou micro?

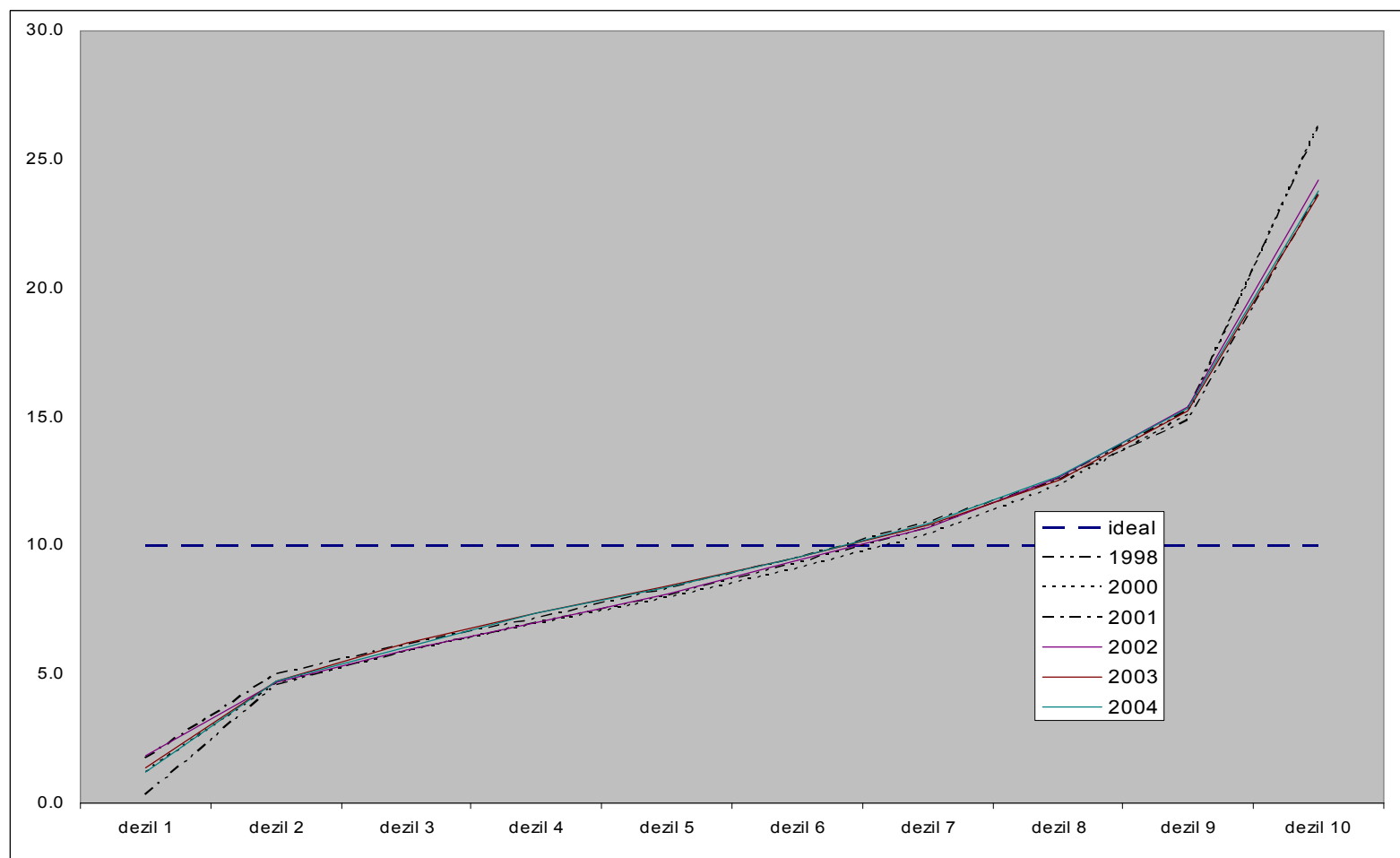
Les courbes de Lorenz et d'autres approches semblables visent à classer de manière univoque les répartitions dans leur ensemble (domination de Lorenz), c-à-d. à repérer une mesure scalaire de l'inégalité.

L'approche micro s'intéresse néanmoins toujours aussi aux objets de l'égalité ou de l'inégalité:

- Individus, ménages
- En statistique: groupes de population



## Répartition des revenus et inégalité: observation des déciles





## Répartition des revenus et inégalité

# La redistribution fonctionne-t-elle?

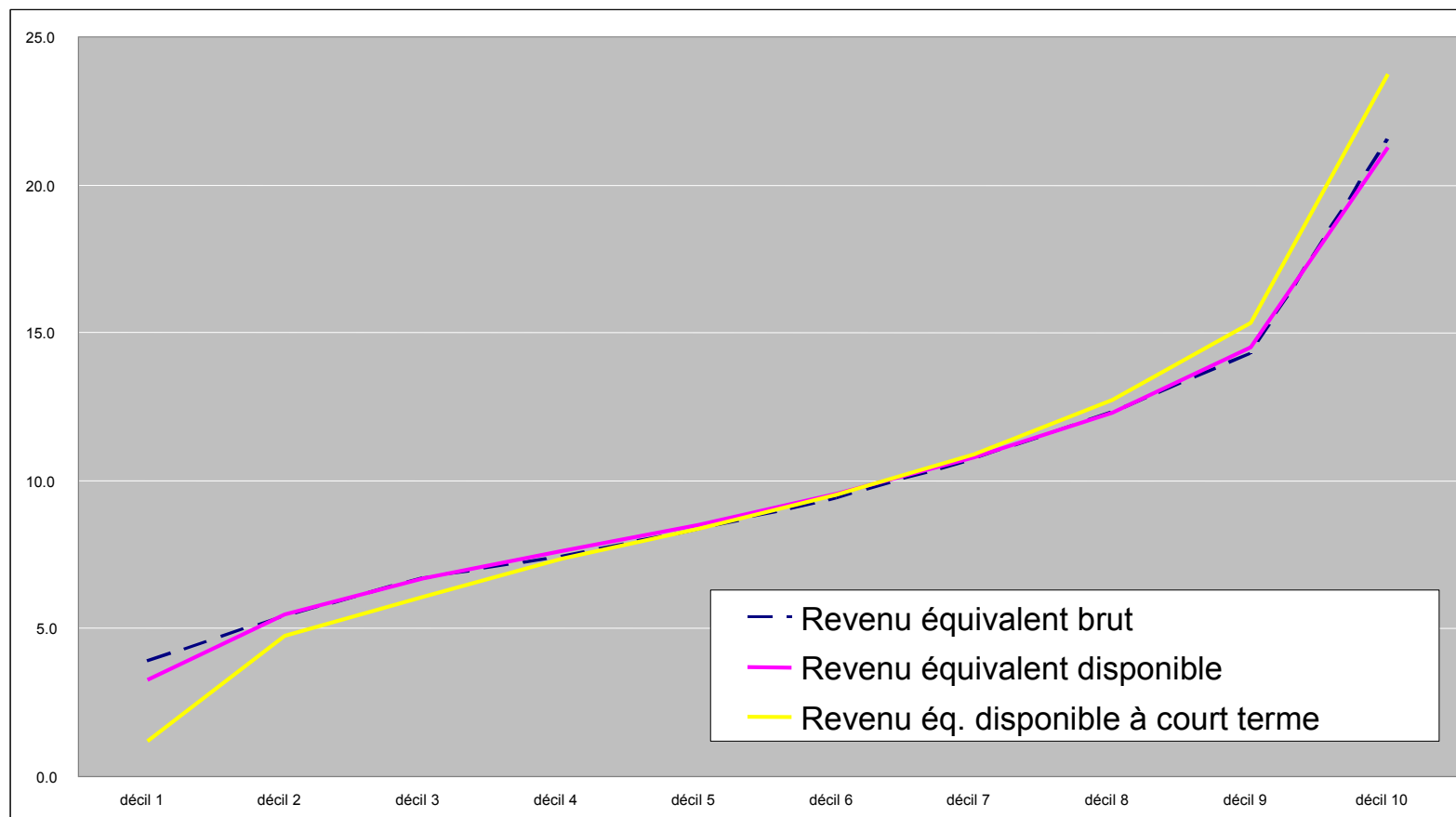
Dans quelle mesure la distribution des revenus varie-t-elle selon les trois niveaux de revenus?





## Répartition des revenus et inégalité

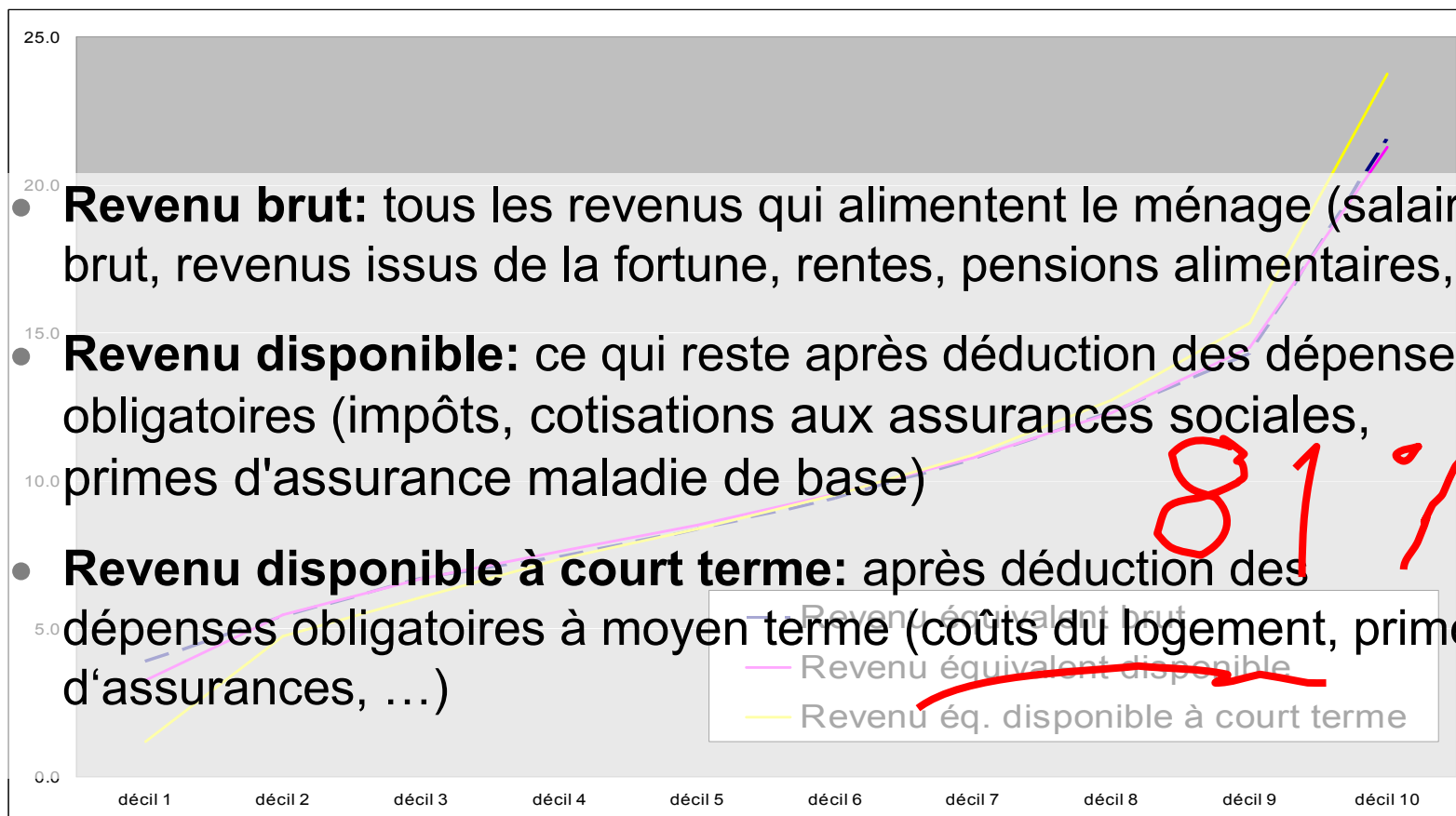
Part au revenu d'équivalence selon les déciles et les niveaux de revenu, 2004 (ERC)





## Répartition des revenus et inégalité

Part au revenu d'équivalence selon les déciles et les niveaux de revenu, 2004 (ERC)



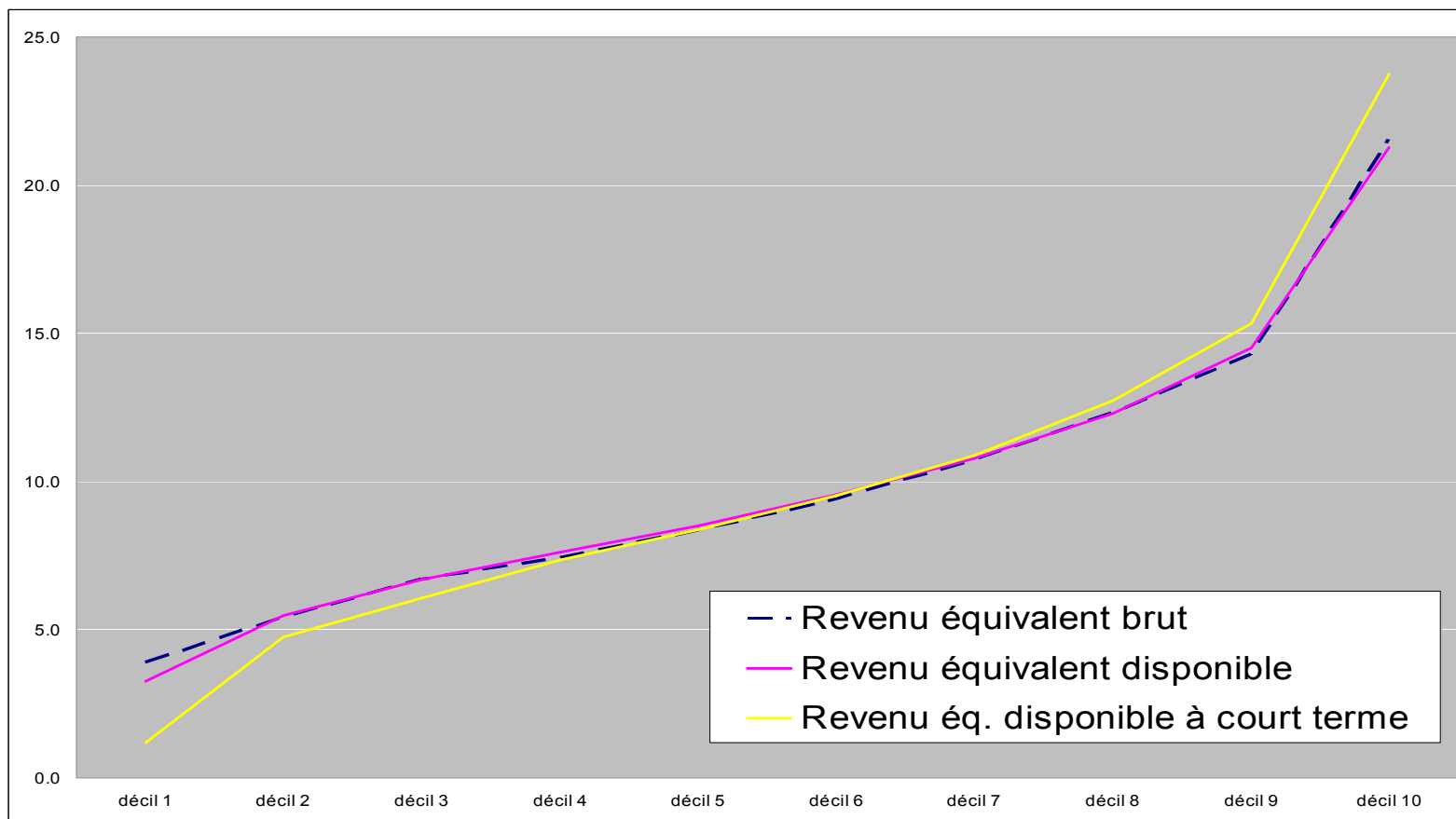
81%

Revenu disponible



## Distribution des revenus et inégalité

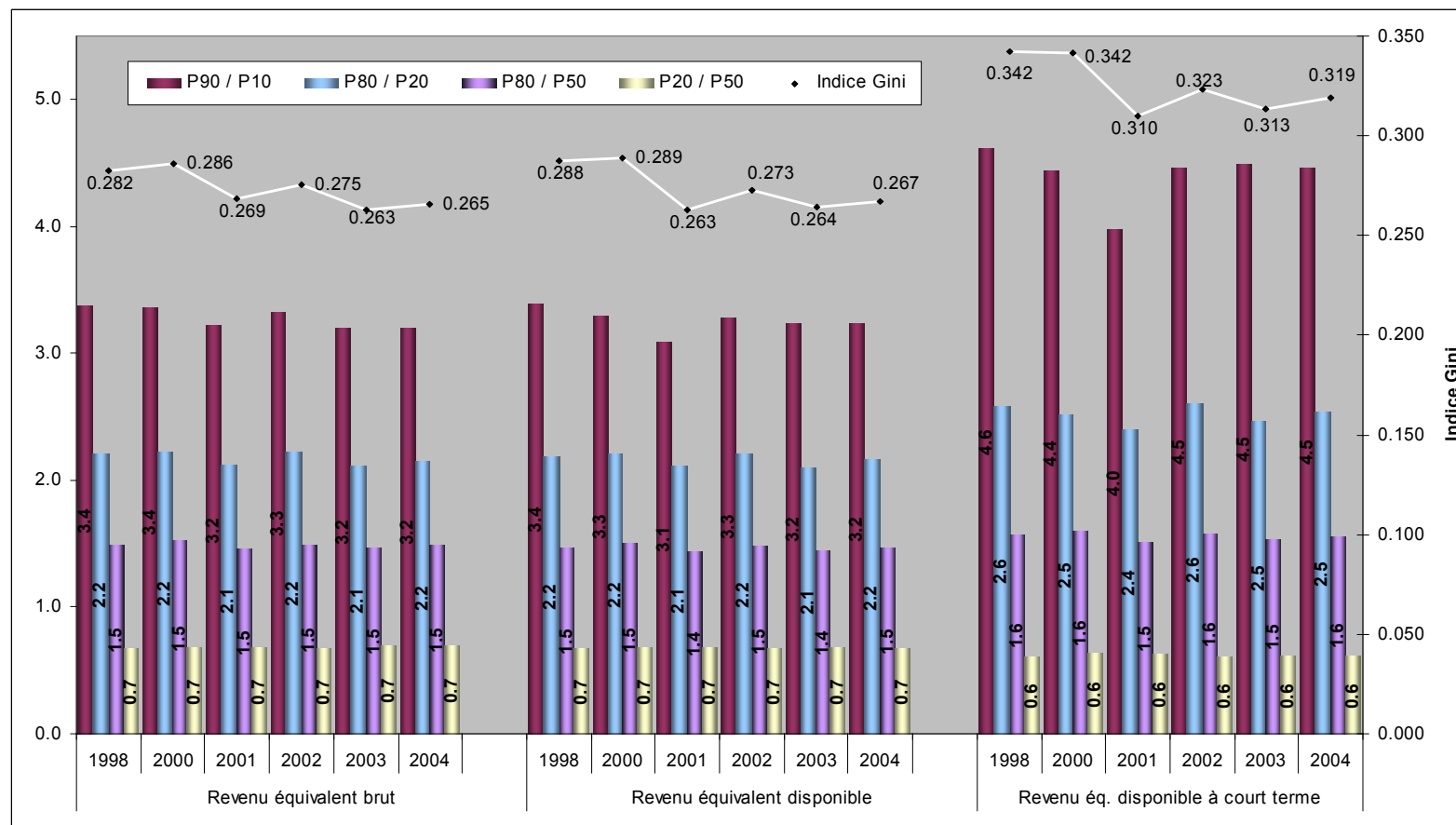
Part au revenu d'équivalence selon les déciles et les niveaux de revenu, 2004 (ERC)





## Répartition des revenus et inégalité

Rapports entre déciles et Indice de Gini selon les niveaux de revenu, 1998 – 2004 (ERC)



Statistique suisse



## Répartition des revenus et inégalité

### Prochaines étapes:

- Définition du revenu avant transfert
- Différenciation selon les composants du revenu (perspective micro) ou
- Différenciation selon les mesures de politique sociale (perspective macro)
- Prise en considération d'autres groupes de population (autres que les groupes de revenus)
- Tests et affinage des outils méthodologiques
- « Pooling » de plusieurs échantillons annuels de l'ERC
- Développement et implémentation d'indicateurs standard
- Développement de la base de données: système SHAPE

