

Vierteljährliche Beschäftigungsstatistik (BESTA)

Erhebungsinhalt

- Beschäftigungsentwicklung
- Beschäftigungsaussichten
- Erfahrungen bei der Personalrekrutierung

Aufgestockte Stichprobe Kanton St.Gallen

- 3600 Betriebe (ca. 1/6 der Grundgesamtheit)
- 122'000 Beschäftigte (ca. die Hälfte der Grundges.)

Repräsentative Aussagen auf kantonaler Ebene

- Gesamtkanton
- Wirtschaftssektoren

Explorativ-statistische Auswertung von Individualdaten der Beschäftigungsstatistik (BESTA) für die kantonale Verwaltung



Kanton St.Gallen statistik.sg.ch

Statistische Informationen zum Kanton St. Gallen

Adressen Suchen Feedback Sitemap Index A-Z Links

[Home](#) > Detail News

Beschäftigungsbarometer Kanton St.Gallen 2. Quartal 2004

Zahl der Arbeitsplätze (Beschäftigte) konstant, Beschäftigungsvolumen rückläufig

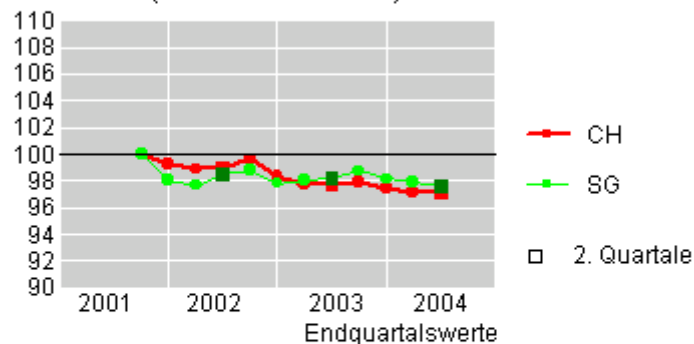
Kennzahlen zur Beschäftigungslage und -entwicklung im Kanton St.Gallen		
	2. Quartal 2004	Vergleich mit 2. Quartal 03
Arbeitsplätze		
Total	221 700	+0,1% ↗
2. Sektor	78 000	-0,2% ↘
3. Sektor	143 800	+0,3% ↗
Vollzeit	156 000	-1,8% ↘
Teilzeit	65 800	+5,2% ↗
Vollzeitaquivalente Total	186 300	-0,6% ↘
Vollzeitaquivalente Sektor 2	73 000	-0,3% ↘
Vollzeitaquivalente Sektor 3	113 200	-0,8% ↘
Index d.offenen Stellen (3. Quartal 01=100)	58	+1,8% ↗
Indikator Beschäftigungsaussichten (0,5=Reduktion; 1,0=Konstanz; 1,5=Erhöhung)	1,03	...

Explorativ-statistische Auswertung von Individualdaten der Beschäftigungsstatistik (BESTA) für die kantonale Verwaltung

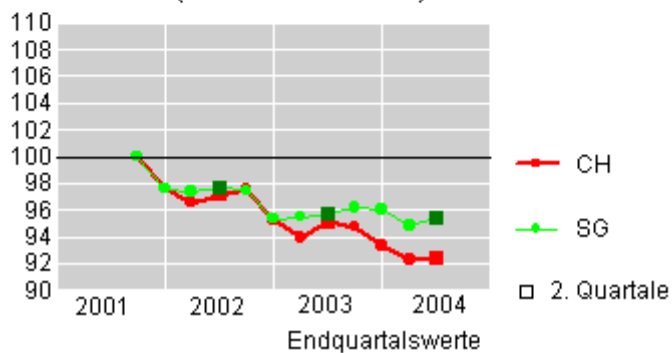
⇒ [Kommentar zur Grafik](#)

Index der Beschäftigungsentwicklung (Vollzeitäquivalente) Industrie, Gewerbe und Dienstleistungen in der Gesamtschweiz und im Kanton St.Gallen

Total-Index (3. Quartal 2001 = 100)



Index Sektor 2 (3. Quartal 2001 = 100)



Zielsetzung

Differenzierte Informationen

- Branchen
- intrakantonale Regionen

Wahrung der fachlichen Standards

- Anonymität der Betriebe
- Optimierung der explorativen Möglichkeiten

Vorgehen

Verwendung der ungewichteten Individualdaten

Bildung homogener Fallgruppen

- Selektion der Betriebe, die zu beiden Zeitpunkten Daten geliefert haben (via BURNR)
- Beschränkung auf Vorquartals- u. Vorjahresquartalsvergleiche

Produktion nicht-repräsentativer Standardtabellen

- Via Intranet einem definierten Nutzerkreis der kantonalen Verwaltung zugänglich

A la Carte-Auswertungen mit SuperCROSS

Explorativ-statistische Auswertung von Individualdaten der Beschäftigungsstatistik (BESTA) für die kantonale Verwaltung

Beschäftigungsentwicklung im Bezug zum Vorquartal

	2. Quartal 2004		2. Quartal 2004 gegenüber 1. Quartal 2004					
	Total Betriebe	Vollzeitäquivalente	Veränderung zu Vorquartal in %	Veränderung zu Vorquartal absolut	Betriebe mit Beschäftigungsrückgang	keine Veränderung	Betriebe mit Beschäftigungszunahme	
Total Stichprobe Kanton SG	2'956	87'522	0,1	74	649	1'604	703	
< 10 Vollzeitäquiv.	1'521	6'382	2,3	146	182	1'124	215	
10 - <50 Vollzeitäquiv.	1'044	23'799	-0,1	-23	306	435	303	
>= 50 Vollzeitäquiv.	391	57'341	-0,1	-49	161	45	185	
Total Stichprobe Kanton St. Gallen	2'956	87'522	0,1	74	649	1'604	703	
2 Industrie und Gewerbe	1'084	45'493	0,5	243	243	542	299	
01 Nahrungsmittel, Getränke, Tabak(15,16)	53	3'296	1,7	56	17	20	16	
02 Textilien, Bekleidung, Lederwaren, Schuhe(101	2'617	-1,5	-40	30	57	14	
03 Holzbe- u. verarbeitung[ohne Möbelherst.](59	1'025	-2,1	-22	16	32	11	
04 Papier-, Karton-, Verlags- u. Druckgewerbe(78	2'732	0,3	9	23	38	17	
05 Chemische Industrie(24)	41	2'460	0,4	9	7	19	15	
06 Metallind., Maschinen- u. Fahrzeugbau, Elek	317	20'377	0,4	86	70	152	95	
07 Baugewerbe(45)	216	5'803	1,2	67	47	90	79	
08 Uebrige Sektor 2(10-14,23,25,26,36,37,40)	219	7'182	1,1	78	33	134	52	
3 Dienstleistungen	1'872	42'029	-0,4	-169	406	1'062	404	
09 Handel, Reparaturen(50-52)	251	7'302	0,0	0	58	141	52	
10 Gastgewerbe(55)	82	1'621	-0,6	-10	20	36	26	
11 Verkehr, Nachrichtenübermittlung(60-64)	429	7'013	-2,0	-146	117	219	93	
12 Banken, Versicherungen(65-67)	287	6'185	-0,5	-32	60	170	57	
13 Informatikdienste, DL für Unternehmen(72,	199	4'704	-0,1	-7	44	111	44	
14 Unterrichtsw., Forschung(73,80)	133	4'752	2,0	92	18	88	27	
15 Gesundheits- u. Sozialwesen(85)	108	5'163	-0,4	-19	35	34	39	
16 Oeffentliche Verwaltung(75)	85	2'378	-1,9	-47	14	45	26	
17 Uebrige Sektor 3(70,71,90-93,95,99)	298	2'913	-0,1	-1	40	218	40	
Total Stichprobe Kt. SG	2'956	87'522	0,1	74	649	1'604	703	
Region St. Gallen	1'030	32'202	-0,2	-60	240	563	227	
Region Rorschach	265	7'388	-0,7	-52	70	141	54	
Region Rheintal	328	11'337	0,5	56	65	180	83	
Region Werdenberg	197	7'030	0,8	58	36	101	60	
Region Sarganserland	191	4'495	0,6	27	39	110	42	
Region Linthgebiet	354	10'124	-0,7	-70	73	192	89	
Region Toggenburg	220	3'590	1,2	44	42	119	59	
Region Wil	370	11'301	0,5	52	84	198	88	
Total Stichprobe Kanton St. Gallen	2'956	87'522	0,1	74	649	1'604	703	
RAV St. Gallen	1'036	33'060	-0,3	-85	258	552	226	
RAV Oberuzwil	409	12'708	0,5	62	85	225	99	
RAV Sarganserland	388	14'524	0,7	84	75	244	102	

Lesen Sie die Packungsbeilage !

Besta-SG-Vorquartalsveränderungen

Beschäftigungsentwicklung der Betriebe der Stichprobe, welche zu beiden Zeitpunkten Daten lieferten, nach Betriebsgrössenklassen, Branchen und Rav-Regionen

VORSICHT: Die Aussagen in dieser Tabelle beziehen sich ausschliesslich auf die in der Stichprobe befindlichen St.Galler Betriebe.

Sie lassen sich weder für die einzelnen Regionen, noch die einzelnen Branchen verallgemeinern.

Korrekterweise muss daher immer auf die Anzahl Betriebe bezug genommen werden:

z.B. In der RAV-Region X wiesen 253 Stichprobenbetriebe einen Beschäftigungsrückgang von x,x auf. oder: in Branche X wiesen die 53 Stichprobenbetriebe ...

Für detailliertere Auswertungen wendet Euch bitte an Theo Hutter (071 229 21 92)

	2. Quartal 2004		2. Quartal 2004 gegenüber 1. Quartal 2004				
	Total Betriebe	Vollzeitäquivalente	Veränderung zu Vorquartal in %	Veränderung zu Vorquartal absolut	Betriebe mit Beschäftigungsrückgang	keine Veränderung	Bet Beschät
Total Stichprobe Kanton SG	2'956	87'522	0,1	74	649	1'604	

Explorativ-statistische Auswertung von Individualdaten der Beschäftigungsstatistik (BESTA) für die kantonale Verwaltung

Beschäftigungsaussichten

Total Betriebe	Ausblick auf das nächste Quartal						Vergleich Vorquartal	
	Beschäftigung beibehalten	Zuwachs im nächsten Quartal	%-Anteil mit Zuwachserwartung	Abbau im nächsten Quartal	%-Anteil mit Abbauerwartung	keine Angabe	neu Zunahmemeldung	neu Abbau-meldung
2956	2032	279	9,4	413	14,0	232	170	111
1521	1032	77	5,1	281	18,5	131	47	55
1044	730	136	13,0	105	10,1	73	96	46
391	270	66	16,9	27	6,9	28	27	10

Personalsuche

Total Betriebe	Anteil Betriebe mit abgeschlossenen Personalsuchezyklen, nach Art des gesuchten Personals							
	Hochschulpersonal		Höhere Berufsbildung		Personal mit Berufslehre		unqualifiziertes Personal	
	Aktuelles Quartal	Vorquartal	Aktuelles Quartal	Vorquartal	Aktuelles Quartal	Vorquartal	Aktuelles Quartal	Vorquartal
2956	13,7	13,8	16,8	16,4	27,2	28,1	18,3	18,8
1521	15,6	15,9	16,4	16,0	22,8	22,1	18,0	17,9
1044	10,2	10,4	13,5	13,1	24,5	27,7	13,2	14,4
391	15,3	14,3	27,4	26,3	51,2	52,9	32,7	33,8

Explorativ-statistische Auswertung von Individualdaten der Beschäftigungsstatistik (BESTA) für die kantonale Verwaltung

Erfahrungen bei der Suche nach Personal mit höherer Berufsausbildung

Erfahrungen im Verlauf des Quartals							Vergleich mit Vorquartal		
Total Betriebe	Personal m. höherer Berufsbildung leicht gefunden	schwer gefunden	nicht gefunden	nicht gesucht, noch auf Suche, weiss nicht	keine Angabe	Anteile "schwer oder nicht gefunden" am Total der Suchen	Veränderung "leicht gefunden"	Veränderung "schwer gefunden"	Veränderung "nicht gefunden"
2'956	366	95	36	1'705	754	26,4	-9	12	10
1'521	233	8	8	794	478	6,4	-1	3	3
1'044	92	32	17	687	216	34,8	-4	2	6
391	41	55	11	224	60	61,7	-4	7	1

A la Carte Auswertungen mit SuperCROSS

- Schnell und flexibel
- Anonymisierungsbedarf von Grundgesamtheit abhängig
- Eruierung von potentiellen Datenfehlern
als Nebenfunktion

Nutzung durch Zielgruppe der Verwaltung

- Standardauswertungen werden als nützlich beurteilt
- A la Carte-Auswertungen bisher noch kaum nachgefragt

Perspektiven

- Anbieten von Kurzworkshops mit
ad hoc – SuperCROSS-Auswertungen